



飞利浦
商用LED显示器
L-Line

14 英寸

LED无缝拼接显示器

SignageSolutions

14BDL13XXL 系列

卓越显示，灵活多变

320x160 通用标准尺寸，弧形弯曲，强磁吸附，灵活安装，低亮高灰，让画面更细腻，超高对比度，还原色彩本色。高品质雾面哑光灯珠，品质保证，使用寿命长。

产品特点

高保真色彩还原

臻选优质灯珠，稳定性好、衰减小、配光效果佳；

广色域显示

14-16bit 灰度表现，呈现细腻色彩细节；

高刷节能 IC

实景级灰度处理效果，视觉感官更真实，高效节能更省电；

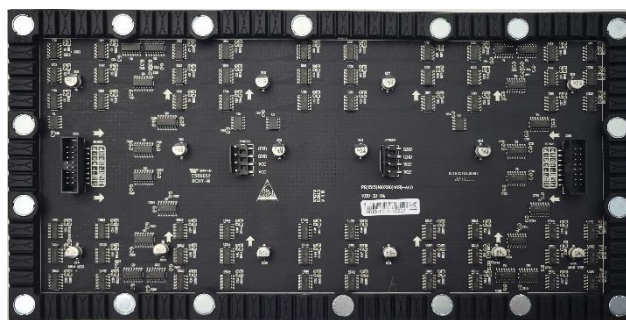
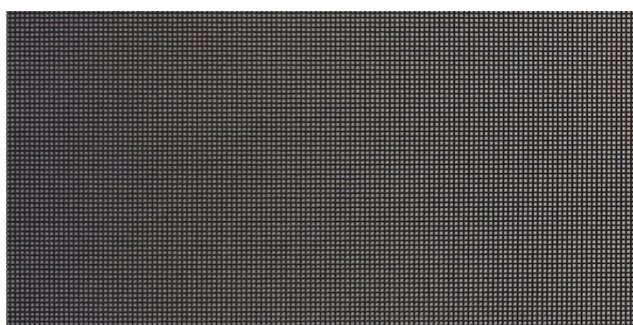
超宽可视视角

水平/垂直方向均超过 160°的视角范围，呈现更加完美的视觉体验。

14BDL13XXL 系列

室内软模组

软模组参数		型号规格				
		14BDL 1315L	14BDL 1318L	14BDL 1320L	14BDL 1325L	14BDL 1330L
物理参数	像素结构	SMD 1212	SMD 1515	SMD 1515	SMD 2121	SMD 2121
	像素间距 (mm)	1.538	1.86	2	2.5	3.076
	模组尺寸 (mm)	320 × 160	320 × 160	320 × 160	320 × 160	320 × 160
	模组分辨率 (W × H)	208 × 104	172 × 86	160 × 80	128 × 64	104 × 52
	像素密度 (dot/m ²)	422753	289050	250000	160000	105688
光电参数	亮度 (nits)	≥500	≥500	≥500	≥500	≥500
	对比度	5000:1	5000:1	5000:1	5000:1	5000:1
	刷新率 (Hz)	3840	3840	3840	3840	1920 / 3840
	灰度等级 (bit)	14-16	14-16	14-16	14-16	14-16
	亮度/色度均匀性	0.98	0.98	0.98	0.98	0.98
	可视视角 (V/H°)	140/140	140/140	140/140	140/140	140/140
	换帧频率 (Hz)	50 / 60	50 / 60	50 / 60	50 / 60	50 / 60
应用参数	存储温度范围 (°C)	-20°C ~ +55°C	-20°C ~ +55°C	-20°C ~ +55°C	-20°C ~ +55°C	-20°C ~ +55°C
	工作温度范围 (°C)	-10°C ~ +45°C	-10°C ~ +45°C	-10°C ~ +45°C	-10°C ~ +45°C	-10°C ~ +45°C
	存储湿度范围 (RH)	10%RH ~ 85%RH	10%RH ~ 85%RH	10%RH ~ 85%RH	10%RH ~ 85%RH	10%RH ~ 85%RH
	工作湿度范围 (RH)	10%RH ~ 80%RH	10%RH ~ 80%RH	10%RH ~ 80%RH	10%RH ~ 80%RH	10%RH ~ 80%RH
	驱动方式	恒流驱动 (1/52)	恒流驱动 (1/43)	恒流驱动 (1/40)	恒流驱动 (1/32)	恒流驱动 (1/52)
	色温 (K)	2000-9500	2000-9500	2000-9500	2000-9500	2000-9500
	输入电压 (V)	4.5 ~ 5	4.5 ~ 5	4.5 ~ 5	4.5 ~ 5	4.5 ~ 5
	最大电流 (A)	≤5	≤5	≤6	≤6	≤5
	最大功耗 (W)	≤25	≤25	≤30	≤30	≤25
	使用环境	室内	室内	室内	室内	室内
	寿命典型值 (hrs)	≥100000	≥100000	≥100000	≥100000	≥100000



© 2022 Koninklijke Philips Electronics N.V.
版权所有。

技术规格如有更改恕不另行通知。
商标所有权为皇家飞利浦 N.V. 或其各自所有者。

汇信

华南地区核心服务商：广州市汇信音频技术有限公司
地址：广州市白云区集贤庄路集安街3号凯云商务中心806室
电话：020-86187780/86187783
网址：www.hxaudio.com

