

CT2.1

模拟控制器

2 个输入, 3 个输出

技术规格

- 全频或有两路电源模式 (低音单声道)
- 输入: Jack XLR 电子平衡组合
- 输出: 不平衡 XLR
- 频率响应: 20 Hz - 20 KHz (-3dB)
- 滤波斜率: 18 dB/octave
- 灵敏度: 0 dB

- 阈值: 24 dB
- 失真 THD: < 0.01% 20 Hz - 20 KHz-0 dB
- 信噪比: < -87 dB
- 红外低滤波器 35 Hz / SUB 35 - 125 Hz
- 高/中音: 125 - 20 KHz
- 功率要求: 230 V, 50 Hz
- 消耗: 150 mA
- 尺寸: 19"/1U, 45H x 105D x 483W mm, 重量: 2,38 Kg



AMS1

模拟控制器

2 输入, 4 输出

技术规格

- 输入: F平衡电子XLR
- 每个输出的增益设置
- 动态范围: >95 dB (20 Hz - 20 kHz)
- 输入阻抗: 12 kΩ
- 灵敏度: 0 dBu
- 阈值: + 15 dBu
- 输出: M 平衡电子 XLR
- 最大输出级: +20 dBu @ 600 Ω

- 输出阻抗: 200 Ω
- 频率响应: 20 Hz - 20 kHz @ - 3 dB
- Crosstalk: > 80 dBu, 20 Hz - 20 kHz
- 失真度(DHT): < 0.1% 20 Hz - 20 kHz
- 尺寸: 483W x 44,5H x 105D mm
- 重量: 2,54 Kg
- 全范围模式: 35Hz - 20 kHz
- 2-way active 模式:
- 低音: 35 Hz - 120 Hz
- 高/中音: 120 Hz - 20 kHz
- 低音部分的相位反转



HSL-24 DSP 处理器

技术规格

2个输入/ 4 个输出

- DSP 32 位
- 转换器 AN / NA: 96 kHz
- 适用于 PC 的软件
- USB 接口
- 机架19" - 1U
- 尺寸: 44,5H x 205D x 483W mm
- 重量: 2,54 Kg



HSL-36 DSP 处理器

规格技术类似于 HSL-24

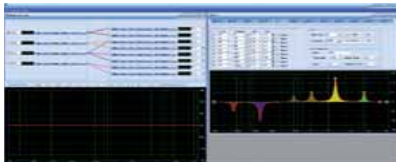
- 3 个输入/ 6 个输出
- 尺寸: 44,5H x 265D x 483W mm

重量: 2,96 Kg

HSL-48 DSP 处理器

技术规格:

- 4个入/8个输出
- DSP32位
- 转换器 AN/NA:96kHz
- 适用于个人电脑的软件
- USB+WIFI接口
- 机架19*1U
- 尺寸: 44,5H x 265D x 483W mm
- 重量: 2,99 Kg



HSL-48 软件

	HSL-24	HSL-36	HSL-48
	输入		
输入	2	3	4
获得	-40dB -> +12dB		
PEQ 低/高	7		8
图是均衡	NO		30 Bands
相位反转	YES		
延迟	0 -> 20ms		0 -> 1000ms
	输出		
输出	4	6	8
获得	-40dB -> +12dB		
PEQ -低/高	6		9
相位反转	YES		
延迟	0 -> 20ms		0 -> 1000ms
压缩	NO		ratio: 1:1 -> 1:16
阈值 (step 1dBu)	-10dBu -> +20dBu		-20dBu -> +22dBu
时间	1 / 2 / 5 / 10 / 20 / 50 / 90		1 / 2 / 5 / 10 / 20 / 50 / 100
发布时间	2X / 4X / 8X / 16X / 32X		
高通	Butterworth/Bessel/Linkwitz Riley (-12/-18/-24/-48dB)		
低通	Butterworth/Bessel/Linkwitz Riley (-12/-18/-24/-48dB)		