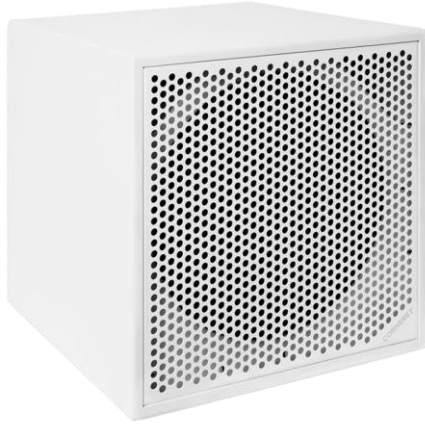


CORNERED AUDIO C15NC



产品简介

C15NC 是一款拥有非常高的输出和超轻的高性能超低扬声器。C15NC 拥有内置飞行系统，特别适用于 LS1 线路源的飞行子系统。C15NC 专为中高档 SPL 应用而设计，胶合板有非常坚固耐用且无反射的聚氨酯涂层，凹槽式双 Speakon NL4 连接，固体 2mm 泡沫覆盖钢格栅和可选橡胶脚。

15" 超低扬声器具有功率非常低的先进钹电机，4" 四层交叉音圈提供高水平的热稳定性，双重三脚架可确保长冲程和高度控制，从而将失真降至最低。

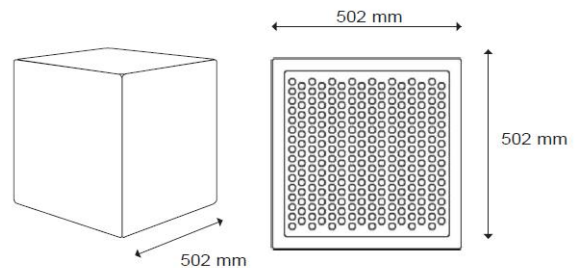
特点

15" 长冲程超低扬声器
18mm 胶合板
低音反射设计
黑色聚氨酯涂层
内置飞行系统

颜色



数据



额定功率, IEC268	1000W
额定功率, 峰值	4000W
灵敏度, 2.83V/1m	97dB
最大声压级, 长期	127dB
最大声压级, 峰值	133dB
频率响应	32-940Hz
阻抗	8Ω
连接器	双 Speakon NL4 连接
尺寸	502x502x502 mm
重量	28kg



CORNERED AUDIO C12NC

工程规格

扬声器系统由一个带有 4” 交叉音圈的 15” 低音扬声器组成。箱体具有反射性，内部胶合板有支柱和 Speakon NL4 连接凹槽。

产品常规性能规格如下：2.83V/1m 输入的 SPL 至少为 97 dB。阻抗为 8Ω，最小阻抗为 6.2Ω@170 Hz。根据 IEC 268-5 的标准额定功率至少为 1000 W。

频率响为 32-940Hz +/-3 dB。外壳有不反光聚氨酯涂层。外形尺寸为 502cm（高）×502cm（宽）×502cm（深），重量为 28kg。此扬声器系统为 Cornered Audio C15NC。

